

★ドッ・クェ・マイ生花のコサージュご使用方法★



※生花のコサージュは10個1パックになっています。
※花ひとつひとつ茎部分にワイヤーを入れて固定してありますので、花を適宜動かして形を整えてください。

ホルダー各部の名称

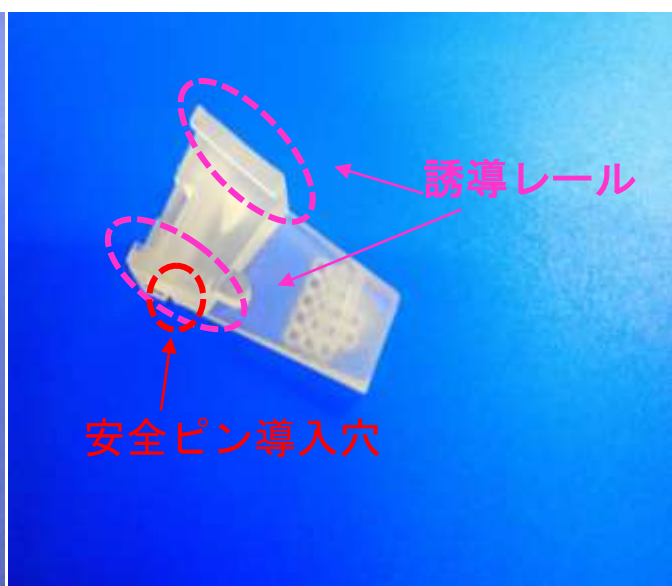
① 付属ホルダー

* 注意 *

付属ホルダーは初めから取り付けておりますが、運送中に固定部がはずれたり緩んだりしている場合があります。その際はアームを固定部にひっかけて固定してください。



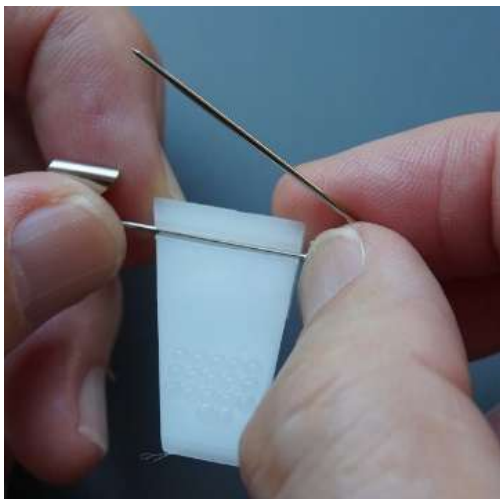
② 取付ホルダー



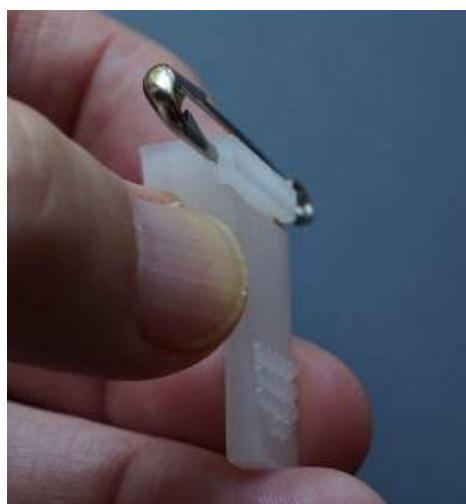
安全ピン仕様で装着する場合

- ① 取付ホルダーに安全ピンを取り付けます。安全ピン導入穴は、L字型になっていますので、2段階で差し込みます。まずは穴に安全ピンのワイヤーを入れ（下 左図参照）、次に上にワイヤーを引き上げるように固定してください。「パチッ」と音がして、下 右図のような状態になれば、ホルダーへの安全ピン取付けは、完了です。**※取付が不十分のままご使用いただきますと取れやすくなりますので、必ず奥まで差し込んでください。**

*安全ピン取付時

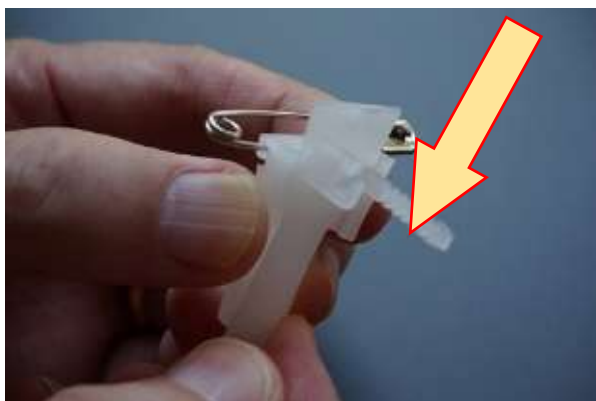


*固定完了時



- ② 取付ホルダーの、誘導レールに沿って付属ホルダーを上から下へと、矢印のようにスライドさせてください。カチッと音がすると固定完了となります。

※生花のコサージュは花1つ1つ基部分をワイヤーで固定してありますので多少動かしていただいて大丈夫です。取付が不十分のままご使用いただきますと外れやすくなりますので、必ずカチッと音がするまで固定して下さい。



- ③ 安全ピンを服に、取り付けていただけたら完成です。

※この時服の布をたくさん挟んで取り付けてください。

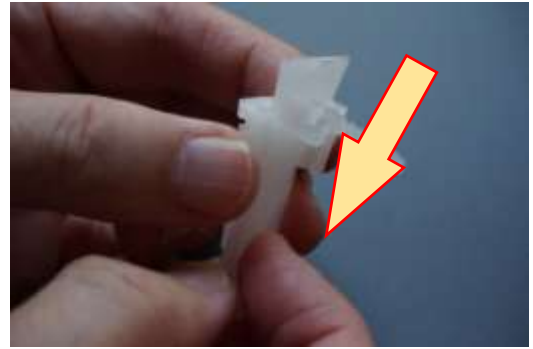


*詳しくは、動画をご覧ください。

ポケット用で装着する場合

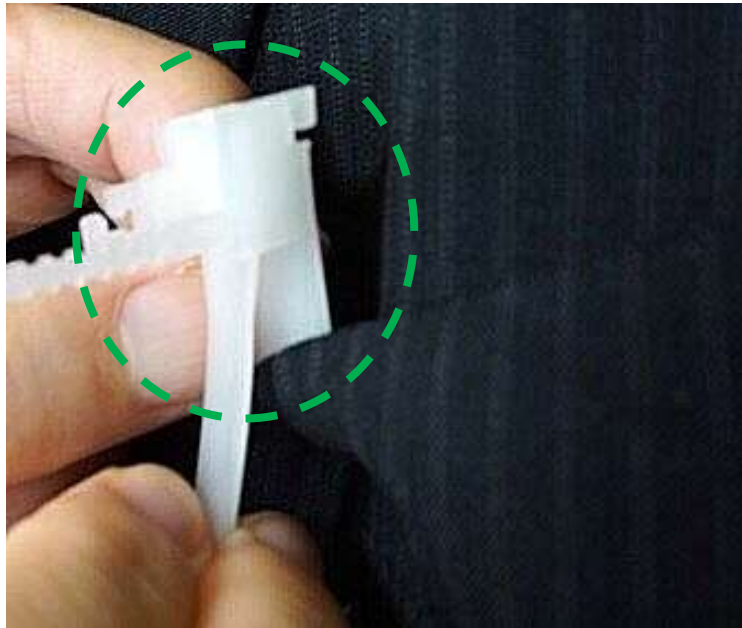
① 取付ホルダーの誘導レールに沿って、付属ホルダーを上から下へと、矢印のようにスライドさせてください。カチッと音がすると固定完了となります。

※生花のコサージュは1つ1つをワイヤーで固定してありますので多少動かしても大丈夫です。取付が不十分のままご使用いただきますと外れてしまいますので、必ず音がするまで固定してください。



② 取付ホルダーの背面板と付属ホルダーの軸で、挟み込むように装着します。

※挟み込みが浅いとコサージュ自体の重さで取れやすくなるのでご注意ください。また、ブラウスなど薄い生地ポケットにご使用の場合は、紙や布等を一緒に挟むことをお勧めします。



*詳しくは、ホームページでも紹介しております。 <http://www.dokkhwaymai.com>

*QRコードより取付方法の動画はコチラ ⇒



*ご不明な点がございましたらお気軽にお問い合わせください。